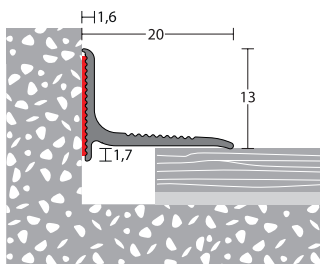
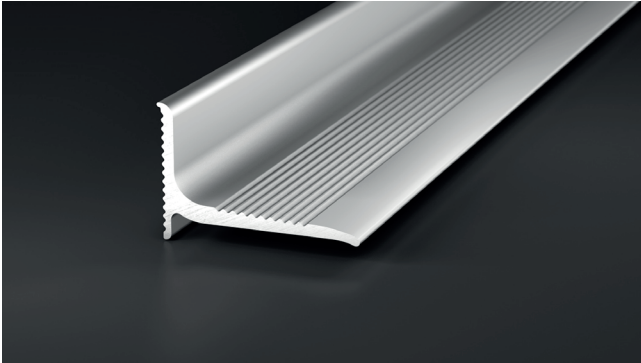


Wandanschlussprofil Nr. 290, 20 x 13 mm



Wandanschlussprofile sind hervorragend geeignet für Balkon-, Terrassentüren sowie bodentiefe Fenster. Das Profil eignet sich für alle Stärken schwimmend verlegter Hartbodenbeläge, da es direkt an der Wand verklebt wird. In schwer zugänglichen Bereichen, zum Beispiel hinter Heizkörpern, kann dieses Profil ebenfalls unkompliziert verlegt werden.

- > Aluminium.
- > Für alle Belagstärken ab 2 mm geeignet.
- > Selbstklebend.
- > Zur Befestigung an der Wand.
- > Hervorragend geeignet für Balkon-, Terrassentüren sowie bodentiefe Fenster.

Werkstoff: EN AW 6063 (DIN EN 573)
 Werkstoffzustand: T6 (DIN EN 755-2)
 Vorbehandlung: E6 (DIN EN 17 611)
 Schichtdicke Eloxal: Klasse 15 (DIN EN 17 611)

Klebstoff
 Schmelzhaftklebstoff (synthetische Kautschukbasis)
 Viskosität: 10.000 +/- 3.000 mPa.s (170°C)
 (Brookfield RVT DV-II, Sp 27 ASTM D 3236)
 FDA Status: gemäß § 175.105 Adhesives
 Transportschutz: abgedeckt mit Silikonpapier

Geeignet für:

Designbeläge / LVT, Elastische Bodenbeläge, Textile Bodenbeläge, Laminat / Multilayer, Fertigparkett, Keramische Fliesen

Montageart:

kleben

Längen:

250 / 100 cm

Farbauswahl:

gold / sahara / silber / Edelstahl matt / weiß pulverbeschichtet