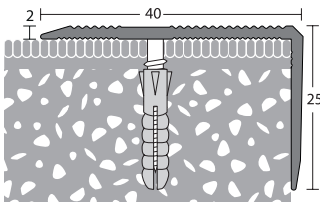
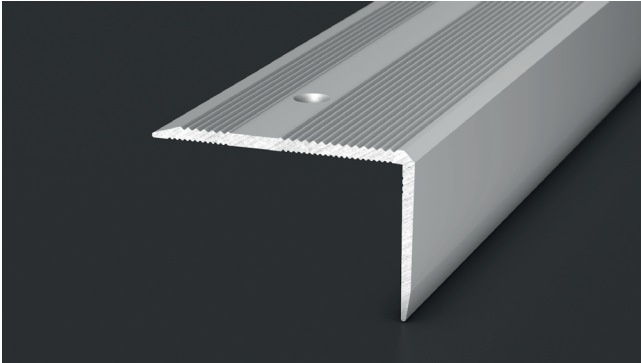


Starke Verbindung. Kluge Technik.

## Technisches Datenblatt

### Treppenkantenprofil Nr. 293, 40 x 25 mm



Prinz Treppenkantenprofile schützen die Kanten des Bodenbelags auf der Stufenkante zuverlässig. Die gerillte Oberfläche erhöht die Sicherheit auf der Stufenkante.

- > Aluminium.
- > Versenkte Schraublöcher.

Werkstoff: EN AW 6063 (DIN EN 573)  
Werkstoffzustand: T6 (DIN EN 755-2)  
Vorbehandlung: E6 (DIN EN 17 611)  
Schichtdicke Eloxal: Klasse 15 (DIN EN 17 611)

#### Optionales Zubehör:

Befestigungsmaterial.

#### Geeignet für:

Designbeläge / LVT, Elastische Bodenbeläge, Textile Bodenbeläge, Laminat / Multilayer, Fertigparkett

#### Montageart:

schrauben

#### Längen:

500 / 250 / 100 cm

#### Farbauswahl:

gold / sahara / silber / Edelstahl matt